



**Dr. med. Hans-Ulrich Jarck**



**Dr. med. Karl-Friedrich Schünemann**



**Dr. med. Jürgen Wiesmann**



**Dr. med. Carsten Figge**



**Dr. med. Björn M. Blecher**



**Gemeinschaftspraxis  
roentgen paderborn**

radiologie · neuroradiologie  
Mersinweg 22 · 33100 Paderborn

Telefon (0 52 51) 18 80 800  
Fax (0 52 51) 18 80 850  
E-Mail: [praxis@roentgen-paderborn.de](mailto:praxis@roentgen-paderborn.de)  
[www.roentgen-paderborn.de](http://www.roentgen-paderborn.de)



FACHARZTZENTRUM  
PADERBORN

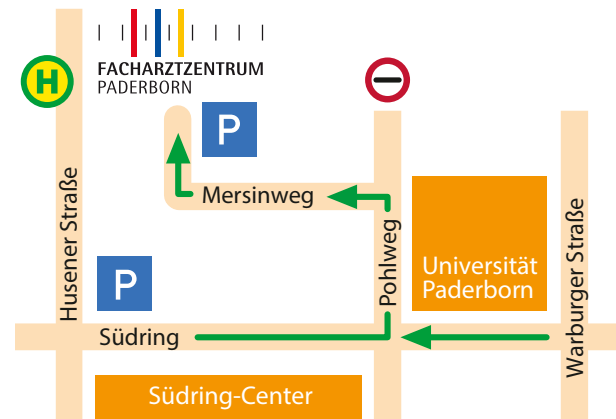


**Terminanfragen**

Unsere Anmeldung ist für Sie von Montag bis Freitag  
von 8.00 bis 18.00 Uhr besetzt.

**Anfahrt**

Nur über Südring → Pohlweg → Mersinweg 22  
Bushaltestelle: Husener Straße/Im Spiringsfelde  
( Padersprinter-Linien 4 und 9 )



**roentgen paderborn**  
radiologie · neuroradiologie

# Untersuchung der Brust

Dres. med.

- Hans-Ulrich Jarck
- Karl-Friedrich Schünemann
- Jürgen Wiesmann
- Carsten Figge
- Björn M. Blecher

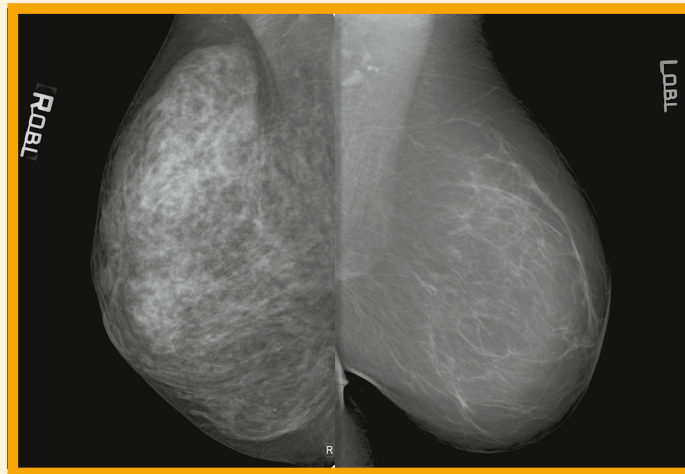
## Untersuchung der Brust Brustkrebs-Früherkennung

Die „technischen“ Untersuchungen der Brust sind sehr wichtig:

- Brustkrebs lässt sich durch Bilder sehr viel früher erkennen als durch die Tastuntersuchung.
- Brustkrebs in frühen Stadien ist heilbar.
- Im Falle einer früh erkannten Erkrankung kann meistens die betroffene Brust erhalten bleiben.
- Die weitere Behandlung kann weniger aggressiv gewählt werden.
- Die Strahlenmenge bei einer Mammographie ist sehr gering. Die Vorteile einer Früherkennung überwiegen deutlich.
- Der Ultraschall und die Kernspintomographie sind strahlenfrei und nebenwirkungsfrei.
- Inzwischen ist die Kernspintomographie mit Abstand die beste Untersuchungstechnik zur Früherkennung von Brustkrebs und kann die Mammographie ersetzen.

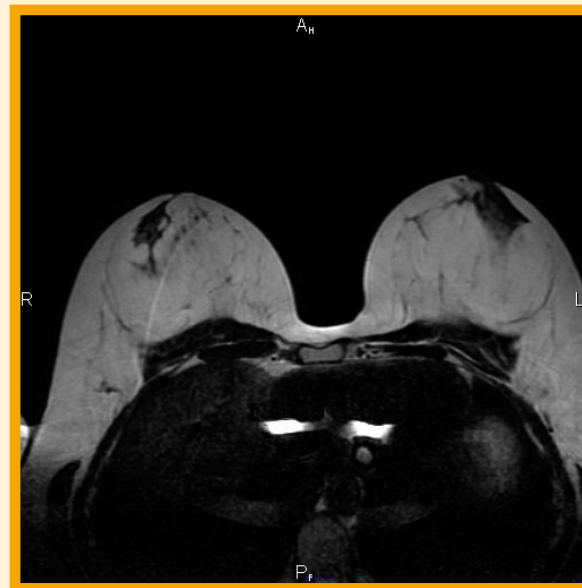
## Unsere Leistungen

- Digitale Mammographie (Röntgen) in bester Qualität mit ärztlicher Untersuchung und Gespräch als Standarduntersuchung.
- Hochauflösende Sonographie (Ultraschall) bei entsprechender Auffälligkeit oder als Zusatzleistung.
- Der Ultraschall als Zusatzleistung ist besonders bei dichtem Drüsengewebe (Abbildungen rechts) sinnvoll.
- Ultraschall gesteuerte Probeentnahme mit höchster Präzision.
- Kernspintomographie (MRT) beider Brüste.



links: dichte, schwierige Brust

rechts: durchsichtige einfache Brust



Kernspin-Mammographie

## Über uns

Wir sind seit 20 Jahren besonders engagiert in der Brustkrebs-Früherkennung

- Schon im Gründungsjahr wurde Dr. Jarck als Praxisgründer Mitglied im Qualitätsring Mammographie mit Selbstverpflichtung und jährlicher Überprüfung zur Einhaltung der europäischen Qualitätsnormen bei der Röntgenuntersuchung der Brust; erst 2006 wurden die Deutschen Normen entsprechend angehoben.
- Seit 2006 führen wir die Ultraschall-gesteuerte Probeentnahme bei unklaren Befunden noch am Untersuchungstag durch und erreichen seitdem eine Trefferquote von fast 100%, auch bei sehr kleinen Veränderungen.
- Wir besuchen regelmäßig entsprechende Fortbildungen.
- Es werden laufend interne Zweitbefundungen, insbesondere jeder Kernspintomographie, vorgenommen.
- Alle bei einer Frau angewendeten Untersuchungsverfahren werden zusammenfassend bewertet.
- Dr. Wiesmann arbeitet seit 2006 als Befunder im Mammographie-Screening.